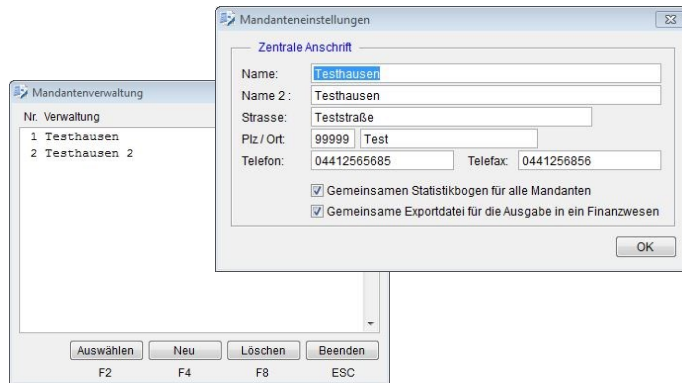


Modul Mandantenfähigkeit

- Gemeinsame oder einzelne Jahresstatistik für alle Mandanten
- Gemeinsame oder einzelne Exportdatei für alle Mandanten
- ...



Modul Teilung

- Aufteilung eines Darlehens auf mehrere Mandanten
- Aufteilung der Darlehenssumme direkt über den Betrag oder den Prozentsatz
- Anteilige Darstellung von aufgeteilten Darlehen in Auswertungen für einen Mandanten
- ...



- Einsatz auf Windows Terminal Server und in Citrix-Umgebungen möglich
- Programmerweiterung auf Wunsch möglich
- **Umfangreicher, schneller und kompetenter Support für alle NORDHOLZ-Programme**
- ...



Haben wir Ihr Interesse geweckt?
Fordern Sie unsere Referenzliste und
eine Demoversion an!

NORDHOLZ
EDV - Planungsbüro GmbH

Bahnweg 98
26127 Oldenburg

Telefon 0441 / 57 00 12 - 0
Fax 0441 / 57 00 12 - 29

Web www.nordholz-edv.de
Mail info@nordholz-edv.de



*... Zeit für die
wichtigen Dinge*

*mit der
NH-Schuldenverwaltung*

Verwaltung

Unkomplizierte Verwaltung von aufgenommenen und vergebenen Krediten!

Ein Assistent kann Sie bei der Eingabe von Krediten unterstützen. Die Kredite können bei Änderungen von Konditionen, wie z. B. einer Änderung des Zinssatzes, schnell angepasst werden. Der Zins- und Tilgungsplan wird automatisch neu berechnet, wenn dieser nicht manuell hinterlegt wurde. Ebenso können Sie Umschuldungen, Verlängerungen, variable Zinssätze, etc. eingeben.

- Umfangreiche Erfassungsmöglichkeiten von Darlehen z.B. aufgenommene und selbst-vergebene Darlehen
- Zentrale Erfassung vieler Stammdaten
- Exportfunktion für Stammdaten nach Microsoft Word oder Excel
- Unterstützung bei der Darlehens erfassung durch einen Assistenten
- Haushaltsstellen für viele Zahlungsarten z.B.
 - Tilgungen
 - Zinsen
 - Verwaltungskosten
 - außerordentliche Tilgungen
 - Umschuldungen...
- Erfassung von Einnahmearten zu jeder Haushaltsstelle
- ...

Finanzen

Die Finanzen fest im Griff!
Erfassen und verwalten Sie Ihre Kredite:

- **Mehrere Exportschnittstellen vorhanden (NewSystem, SAP, CIP, OK.FIS, MPS-NF, KIS, ...)**
- Doppik fähig
- Direkte Anbindung an CIP-Kommunal
- Zinsaufschläge und Zinsabschläge möglich
- Erfassen von variablen Zinssätzen (Euribor)
- Einfache Eingabe von SWAP-Darlehen
- Vorrausschauende Finanzplanung
- Automatische und manuelle Berechnung von Zins- und Tilgungsplänen
- Umfangreiche Darlehens erfassung
- ...

- Vorgabe der Fälligkeitstermine für Tilgungen, Zinsen und Gebühren sind getrennt möglich
- Einfaches Buchen der Zahlungen und Übergabe an das Finanzwesen
- ...

Listen & Auswertungen

- Umfangreiche Auswertungen nach gesetzlichen Standards (Jahresstatistik zu IDEV)
- Grafische Auswertungen
- Erstellung eigener Listen
- Auflistung zum Jahresabschluss
- Übersicht aller Verträge
- Kontoauszüge für Darlehen
- Vermögensübersicht
- Buchungsjournal
- Jahresrechnung
- Übersicht der Schulden (GemHVO)
- Kassen- und Jahresstatistik
- Vorschau der Zins- und Tilgungszahlungen
- Übersicht auslaufender Zinsfest-schreibungen
- ...